



ПРОГРАММА «ГЛОБАЛЬНОЕ ОБРАЗОВАНИЕ»



О ПРОГРАММЕ



НОРМАТИВНЫЕ ДОКУМЕНТЫ :

- Указ Президента Российской Федерации от 28 декабря 2013 г. № 967 «О мерах по укреплению кадрового потенциала Российской Федерации».
- Постановления Правительства Российской Федерации от 20 июня 2014 г. № 568 government.ru/docs/13277, от 26 июня 2015 г. № 635
- Распоряжение Правительства Российской Федерации от 15 июня 2015 г. № 1101-р (Перечень иностранных образовательных организаций).
<http://government.ru/docs/18567>
- Постановление Правительства Российской Федерации от 15 марта 2017 г. № 298



СРОК РЕАЛИЗАЦИИ: 2014-2025 гг.



Программа реализуется по заказу Министерства образования и науки РФ



Оператор Программы –
Московская школа управления СКОЛКОВО



ГРАНТ



Лимит на 1 участника –
до 2,763 млн. руб. в год



Компенсация
стоимости обучения

Компенсация сопутствующих расходов, в том числе:



Проезд до места
обучения и
обратно



Проживание,
Питание



Медицинское
страхование



Учебная
литература



ОСНОВНЫЕ ПАРАМЕТРЫ



3
УРОВНЯ
ПОДГОТОВКИ

- магистратура
- аспирантура
- ординатура



5
НАПРАВЛЕНИЙ
ОБУЧЕНИЯ

- наука
- образование
- медицина
- инженерия
- управление в социальной сфере



32
СПЕЦИАЛЬНОСТИ



32
СТРАНЫ
МИРА



288
ВЕДУЩИХ
ЗАРУБЕЖНЫХ
УНИВЕРСИТЕТОВ

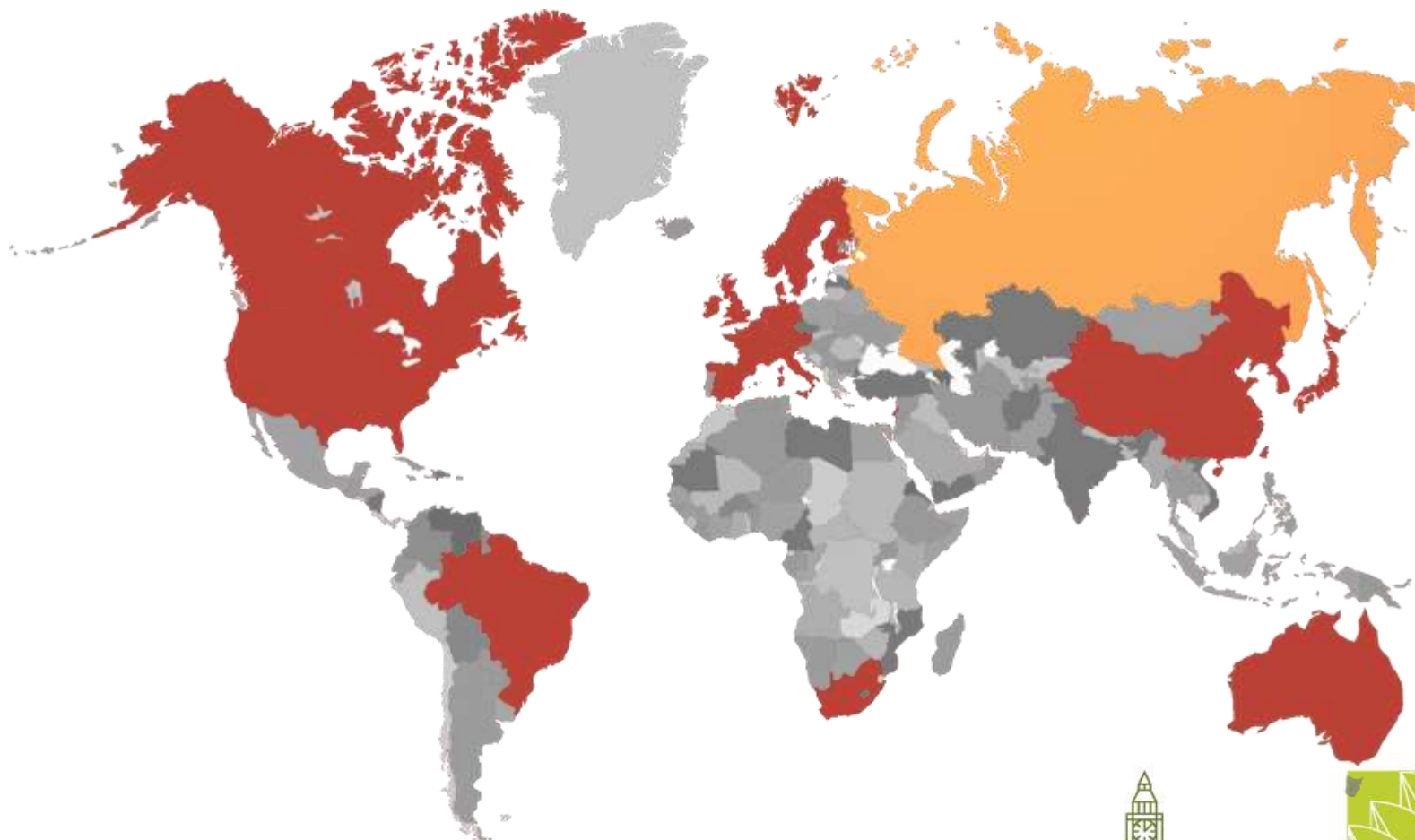


607
РОССИЙСКИХ
ОРГАНИЗАЦИЙ-
РАБОТОДАТЕЛЕЙ



СТРАНЫ

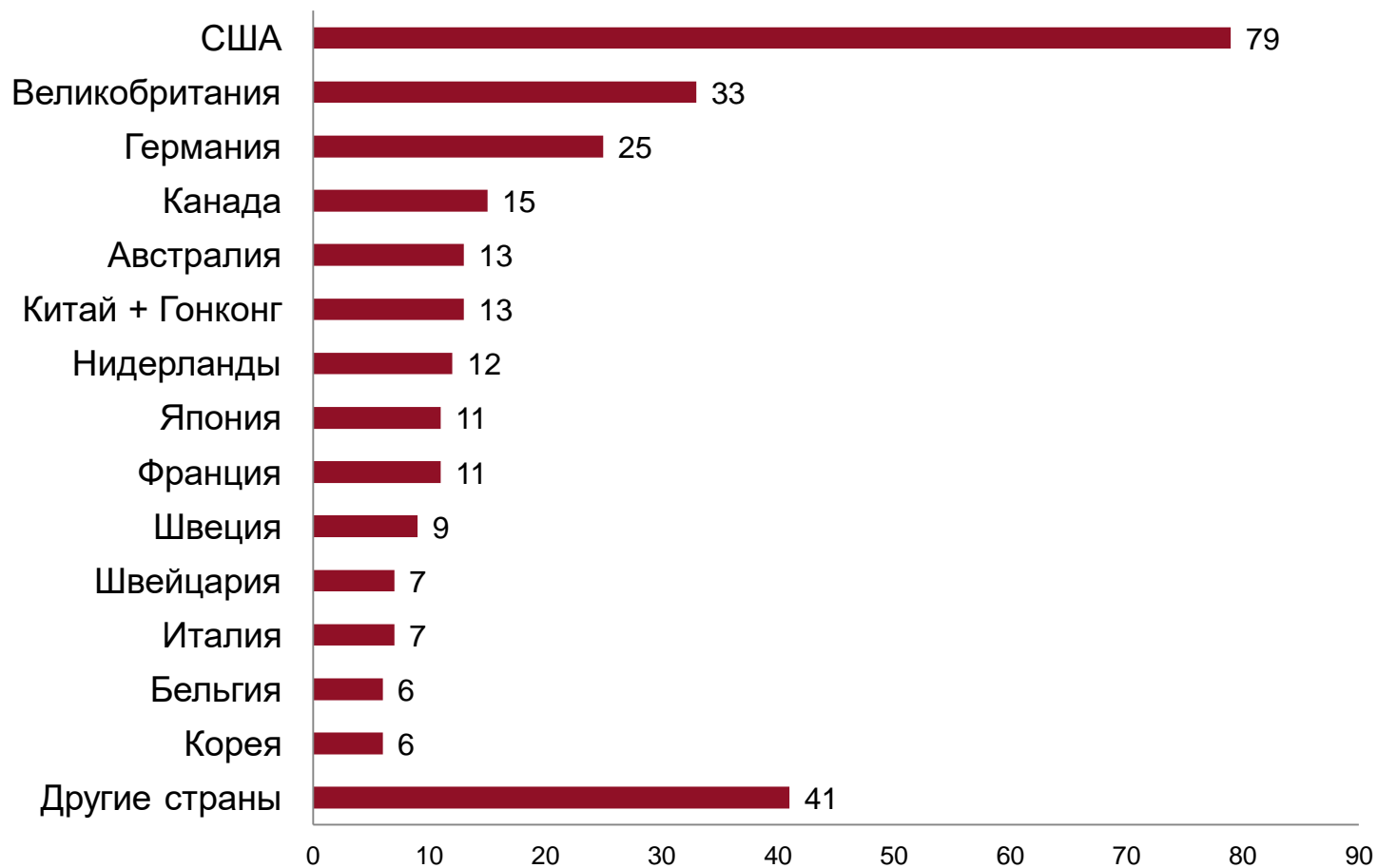
32 страны



Австралия
Австрия
Бельгия
Бразилия
Великобритания
Германия
Гонконг
Дания
Израиль
Ирландия
Испания
Италия
Канада
Китай
Корея
Нидерланды
Новая Зеландия
Норвегия
Сингапур
США
Тайвань
Финляндия
Франция
Швейцария
Швеция
ЮАР
Япония

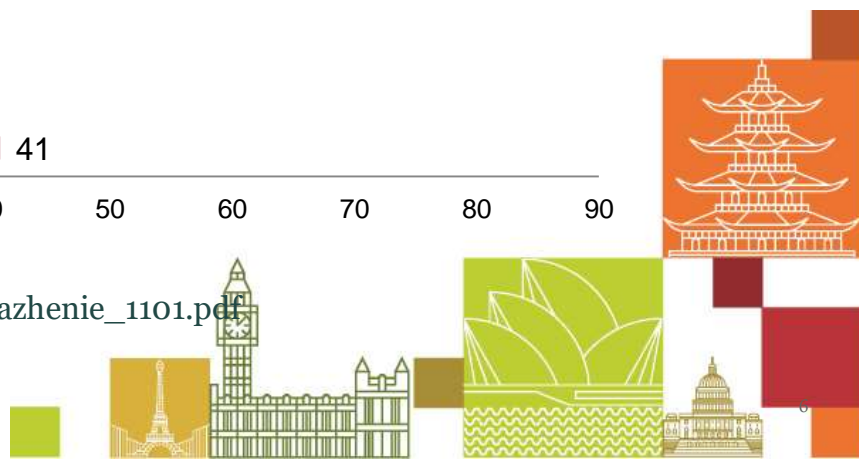


УНИВЕРСИТЕТЫ



Полный список университетов:

http://educationglobal.ru/fileadmin/downloads/Rasporyazhenie_1101.pdf



УРОВНИ ПОДГОТОВКИ



Магистратура

Аспирантура (PhD)

Ординатура

* Грант НЕ выдается на стажировки, программы MBA и на обучение одновременно в российском и зарубежном вузе

** Обращаем внимание, что действует конкурс по направлениям!



НАПРАВЛЕНИЯ И ПРОГРАММЫ ОБУЧЕНИЯ



Наука

- Биология, Робототехника, Наноматериалы и технологии, Ядерная физика, Прикладная математика и статистика, Добыча полезных ископаемых, геология и геофизика, Химия и др.

Инженерия

- Технологии нефтедобычи, Архитектурное проектирование и строительство, Наноэлектроника, Искусственный интеллект, Компьютерные коммуникации, Авиационный и ракетно-космический инжиниринг и др.

Образование

- Управление в сфере высшего образования, Образовательные технологии, Международная образовательная политика, Специальное и инклюзивное образование, Педагогика для взрослых и др.

Медицина

- Имплантология и челюстно-лицевая хирургия, Политика в сфере здравоохранения, Эпидемиология и иммунология, Диагностика раковых заболеваний, Спортивная медицина, Онкологическая хирургия и др.

Управление в социальной сфере

- Управление в сфере здравоохранения, Социальная работа, Управление в сфере культуры, Управление объектами социального значения и др.

ТРЕБОВАНИЯ К КАНДИДАТАМ



Гражданство
РФ



Наличие
квалификации бакалавра /
специалиста (или справка из
вуза для студента
последнего курса обучения)



Документ о поступлении/обучении в ведущем
зарубежном университете по программам
магистратуры, аспирантуры (PhD) или ординатуры



Согласие с условиями Программы (в том числе,
намерение после окончания учебы продолжить
свою карьеру в ведущих российских компаниях)



КОНКУРСНЫЕ ОТБОРЫ

2017



- Заявки принимаются в течение всего года
- 1-ый отбор 2017 г: 29 декабря 2016 г – 2 апреля
- 2-ой отбор 2017 г: 3 апреля - начало июня (дата уточняется)
- 3-ий отбор 2017 г: конец августа (дата уточняется)
- <http://educationglobal.ru/ns/participant/>



ПОРЯДОК УЧАСТИЯ В ПРОГРАММЕ



УСЛОВИЯ УЧАСТИЯ В ПРОГРАММЕ



Подписание соглашения

http://educationglobal.ru/fileadmin/downloads/Agreement_participant_nco_1.pdf



Предоставление своевременной отчетности во время обучения и работы

Возвращение в Россию в течение 30 дней после окончания обучения



Трудоустройство в одну из организаций-работодателей в течение 3 месяцев

Осуществление трудовой деятельности в организациях-работодателях не менее 3х лет



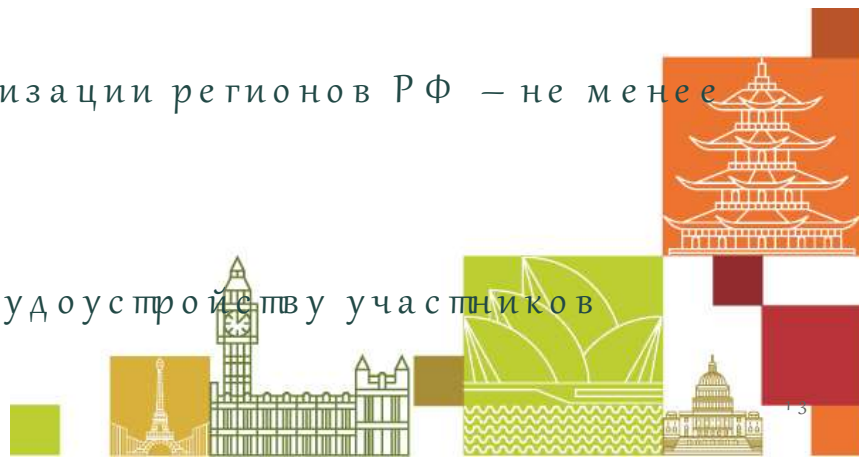
В случае нарушения условий Программы участник обязан вернуть сумму предоставленного ему гранта, а также уплатить штраф в двукратном размере от суммы гранта



ТРУДОУСТРОЙСТВО



- 607 компаний в утвержденном списке:
<http://educationglobal.ru/ns/participant/employment/>
- Список дополняется на регулярной основе
- Участник самостоятельно выбирает организацию из перечня и договаривается о трудоустройстве и условиях работы (*допускается переход в другую организацию, включенную в список организаций-работодателей, но не более 2 раз*)
- Квота на трудоустройство в Москве и Санкт-Петербурге – не более 25% от числа участников
- Трудоустройство в организации регионов РФ – не менее 75% от числа участников
- Оператор содействует трудоустройству участников





ТРУДОУСТРОЙСТВО

Правила трудоустройства участников Программы

В течение 30 календарных дней после окончания обучения участник Программы должен вернуться в Российскую Федерацию.

В течение 3 месяцев после возвращения необходимо трудоустроиться в одну из организаций-работодателей.



ГРАФИК МЕРОПРИЯТИЙ

(навигация по сайту)



Государственная Программа
Глобальное образование

English version

Количество заявок
в текущем отборе: **58**

Мария Швыркова
[Личный кабинет](#) [Выход](#)

О ПРОГРАММЕ

УЧАСТНИКУ

РАБОТОДАТЕЛЮ

FAQ

ОБЩИЕ ПОЛОЖЕНИЯ
И МАТЕРИАЛЫ

НОРМАТИВНЫЕ
ДОКУМЕНТЫ

КАЛЕНДАРЬ
МЕРОПРИЯТИЙ

СМИ О ПРОГРАММЕ

ТРУДОУСТРОЕННЫЕ

ПАРТНЕРЫ
ПРОГРАММЫ

МЕРОПРИЯТИЯ

3 апреля 18:30

г. Южно-Сахалинск, пр. Мира, д. 255

Презентация "Образование в Канаде с Программой "Глобальное образование"

Планируете получить степень магистра в Канаде и принять участие в Программе? Обязательно зарегистрируйтесь на презентацию сертифицированного агентства Программы "Students International"! В ходе мероприятия вы не только сможете узнать все об особенностях поступления и обучения в

< Апрель 2017

ПН	ВТ	СР	ЧТ	ПТ	СБ	ВС
27	28	29	30	31	1	2
3	4	5	6	7	8	9
10	11	12	13	14	15	16
17	18	19	20	21	22	23
24	25	26	27	28	29	30



РЕКОМЕНДАЦИИ ПО ПОСТУПЛЕНИЮ (навигация по сайту)



Государственная Программа
Глобальное образование

Количество заявок
в текущем отборе: **58**

Мария Швыркова
Почтовый ящик

English version

О ПРОГРАММЕ УЧАСТНИКУ РАБОТОДАТЕЛЮ FAQ

ТРЕБОВАНИЯ И ПОРЯДОК
УЧАСТИЯ УНИВЕРСИТЕТЫ И ПРОГРАММЫ ЭЛЕКТРОННАЯ
ОЧЕРЕДЬ СПИСОК
ПОБЕДИТЕЛЕЙ ТРУДОУСТРОЙСТВО

УНИВЕРСИТЕТЫ И ОБРАЗОВАТЕЛЬНЫЕ ПРОГРАММЫ

Требования к образовательным
организациям, направлениям и программам
обучения

288 ведущих иностранных образовательных организаций

Список зарубежных университетов и направлений подготовки

Уровни подготовки: магистратура, аспирантура, ординатура

В приоритетных направлениях: наука, образование, медицина, инженерия,
управление в социальной сфере

Перечень образовательных программ, реализуемых ведущими
иностранными образовательными организациями, соответствующих
приоритетным направлениям подготовки (Таблица соответствия
направлений и программ)

Рекомендации по поступлению в иностранные образовательные организации

Начинать подготовку к поступлению в зарубежный университет нужно
заранее – желательно за год. Это обусловлено сложностями в оформлении
пакета документов, сроками подачи документов в зарубежные университеты,
необходимостью сдачи языковых и профессиональных экзаменов в
сертифицированных центрах тестирования, которые устанавливают, как даты
самых экзаменов, так и сроки предварительной регистрации на эти экзамены.
Такие центры есть практически во всех крупных городах Российской
Федерации.

Рекомендации по поступлению в иностранные образовательные организации

Начинать подготовку к поступлению в зарубежный университет нужно
заранее – желательно за год. Это обусловлено сложностями в оформлении
пакета документов, сроками подачи документов в зарубежные университеты,
необходимостью сдачи языковых и профессиональных экзаменов в
сертифицированных центрах тестирования, которые устанавливают, как даты
самых экзаменов, так и сроки предварительной регистрации на эти экзамены.
Такие центры есть практически во всех крупных городах Российской
Федерации.

Информацию о сдаче TOEFL можно посмотреть [здесь](#)

Информацию о сдаче GRE можно посмотреть [здесь](#)

Каждый зарубежный университет устанавливает сроки, в которые необходимо
подавать документы на поступление. Со сроками каждого зарубежного
университета, участвующего в Программе "Глобальное образование" можно
ознакомиться [здесь](#)

Крайние сроки подачи заявок на поступление в зарубежные вузы в формате
Excel ([скачать](#))

Сертифицированные образовательные агентства и центры,
осуществляющие консультации по условиям участия в Программе
"Глобальное образование" и по вопросам поступления в ведущие
иностранные образовательные организации

Информация о поступлении в иностранные образовательные организации

Полезные ссылки по странам

КОНСУЛЬТАЦИИ ПО ПОСТУПЛЕНИЮ



- Мероприятия Оператора Программы
 - Очные презентации и вебинары
 - График мероприятий: http://educationglobal.ru/ns/overview/events_c/
 - Рекомендации по поступлению, крайние сроки подачи заявок в вузы
<http://educationglobal.ru/ns/participant/eduorganizations/>
- Сертифицированные образовательные агентства
 - Консультации по поступлению в зарубежные вузы
 - Список сертифицированных агентств
http://educationglobal.ru/fileadmin/downloads/agencies_ru_1.pdf
- Международные образовательные и культурные центры
 - Франция: CampusFrance
 - Голландия: Nuffic Neso Russia
 - США: EducationUSA
 - Великобритания: Британский Совет
 - Германия: Гете Институт
 - Австралия: Austrade

Полезные ссылки по странам:

<http://educationglobal.ru/ns/participant/eduorganizations/>



ПРЕИМУЩЕСТВА ПРОГРАММЫ



Свобода выбора лучших университетов из 32 стран мира



Прием заявок в течение всего года



Бесплатные консультации наших партнеров на этапах поступления



Конкурентноспособная сумма финансовой поддержки



Возможность софинансирования со стороны университетов, компаний и других программ



Гарантированное финансирование всего периода обучения (без необходимости подавать на продление каждый год)



Доступ к пулу лучших работодателей уже с начала учебы



Менторство в процессе обучения



Принадлежность к клубам выпускников лучших университетов



К О Н Т А К Т Ы



Официальный сайт Программы: www.educationglobal.ru



globaledu@skolkovo.ru



8 (800) 50-50-623 (бесплатен для всех регионов РФ)



www.facebook.com/educationglobal.ru



https://vk.com/educationglobal_ru



Global Education



@educationglobal

